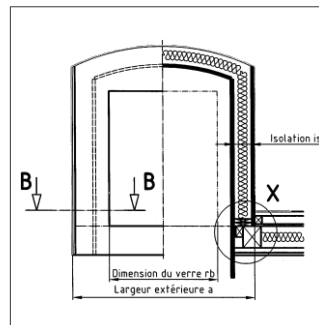




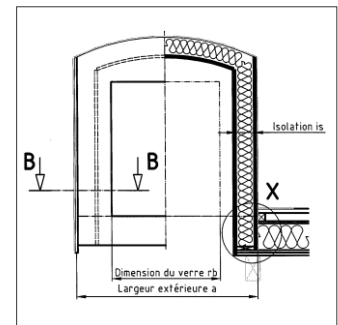
398

Dimensions (largeur x hauteur)

Type	Article	dim.intérieures	dim. extérieures	dim. du verre	
Barrique	398	790/ 900	1054/1032	550/ 710	mesurage minimal
Barrique	398	890/1020	1154/1152	650/ 810	
Barrique	398	990/1140	1254/1272	750/ 910	
Barrique	398	1190/1360	1454/1492	950/1100	
Barrique	398	1290/1380	1554/1512	1050/1100	
Barrique	398	1390/1400	11654/1532	1150/1100	mesurage maximal



Toit à pans ventilés



Toit à pans semi-ventilés

Fenêtre

- Fenêtre moderne à économie d'énergie en 1 ou 2 parties avec fermeture Siegenia oscillo-battante
- Cadre avec couche de fond par immersion et peinture définitive RAL 9010 blanche
- Vitrage: Valeur -U: 0.7 W/m²K, triple vitrage
- Isolation thermique, protection phonique 32 dB

Construction de la lucarne

- Lucarne sous forme d'un tonneau
- Panneau de fibres minérales, 2,5 mm Pavatex-Homadur et panneau 16 mm V100, collé imperméablement, qualité à peindre et à poncer
- Pare-vapeur Gyso Floor F3
- Isolation thermique, panneau de fibres minérales 100 mm
- Lé de sous-couverture Dörken Delta Trela
- Choix du revêtement en tôle

Options

Revêtement intérieur

- Revêtement intérieur en pin nordique, 88/13 mm, non traité, joint-ouvert 6 mm
- Fermacell 15 mm, F30, pour crépi minéral

Lé de sous-couverture

- Sarnafil TU avec grillage PE

Divers

- Caisson à stores au-dessus (préparé, sans store)
- Croisillons blancs ou bruns à l'intérieur du vitrage isolant
- Soupape de compensation de pression lors de la construction au-dessus de 1000 m d'altitude
- Revêtement frontal en deux parties
- Isolation phonique de la lucarne
- Coupure de toit
- Option de l'épaisseur de l'isolation thermique

Table des valeurs physiques

Matériaux	Epaisseur	Conductibilité de chaleur	Diffusion
Gyso Floor F3	0.001	1.00	150000
Panneau de fibres minérales	0.100	0.032	1

Valeur U (stationnaire) = 0.29 W/m² K

Capacité thermique	2.0 W/m ² K
Atténuation de la température en fonction de l'amplitude	22.4

Indication:
W. Rieke, dipl. Architekt HTL/STV, 3047 Bremgarten